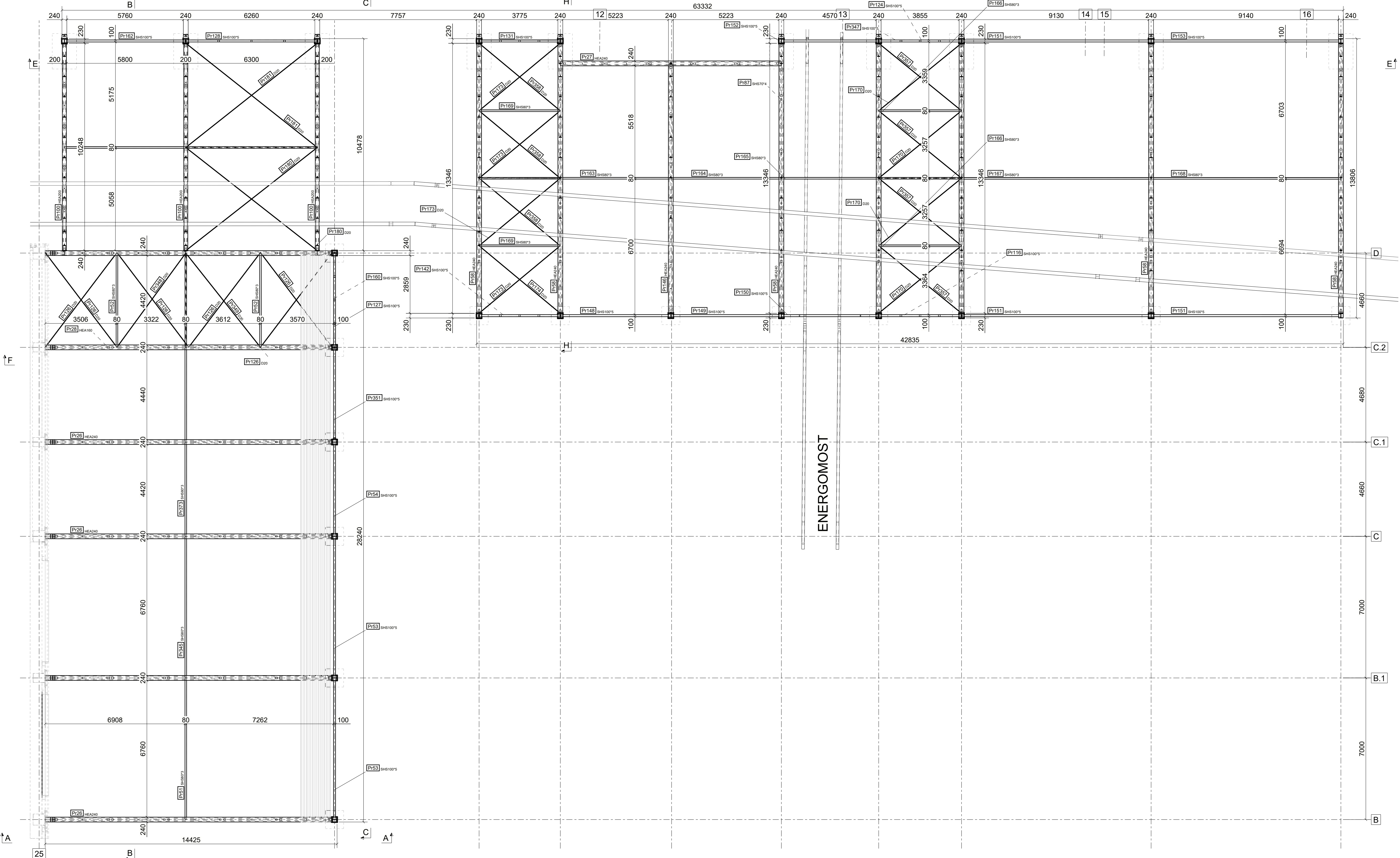
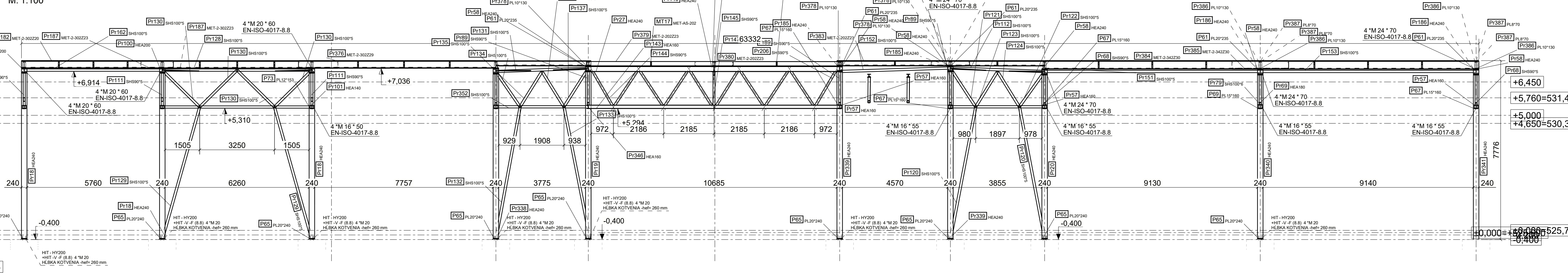


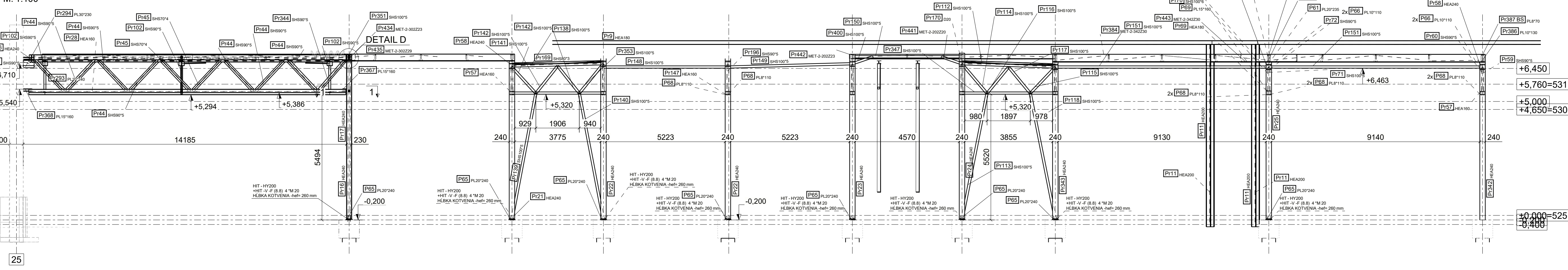
PÓDORYS PRESTRĚŠENIA - OCEĽ



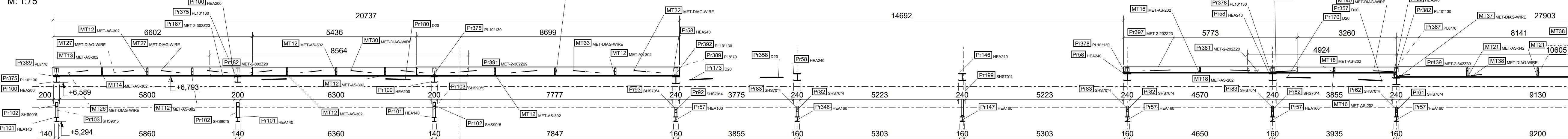
REZE E - E



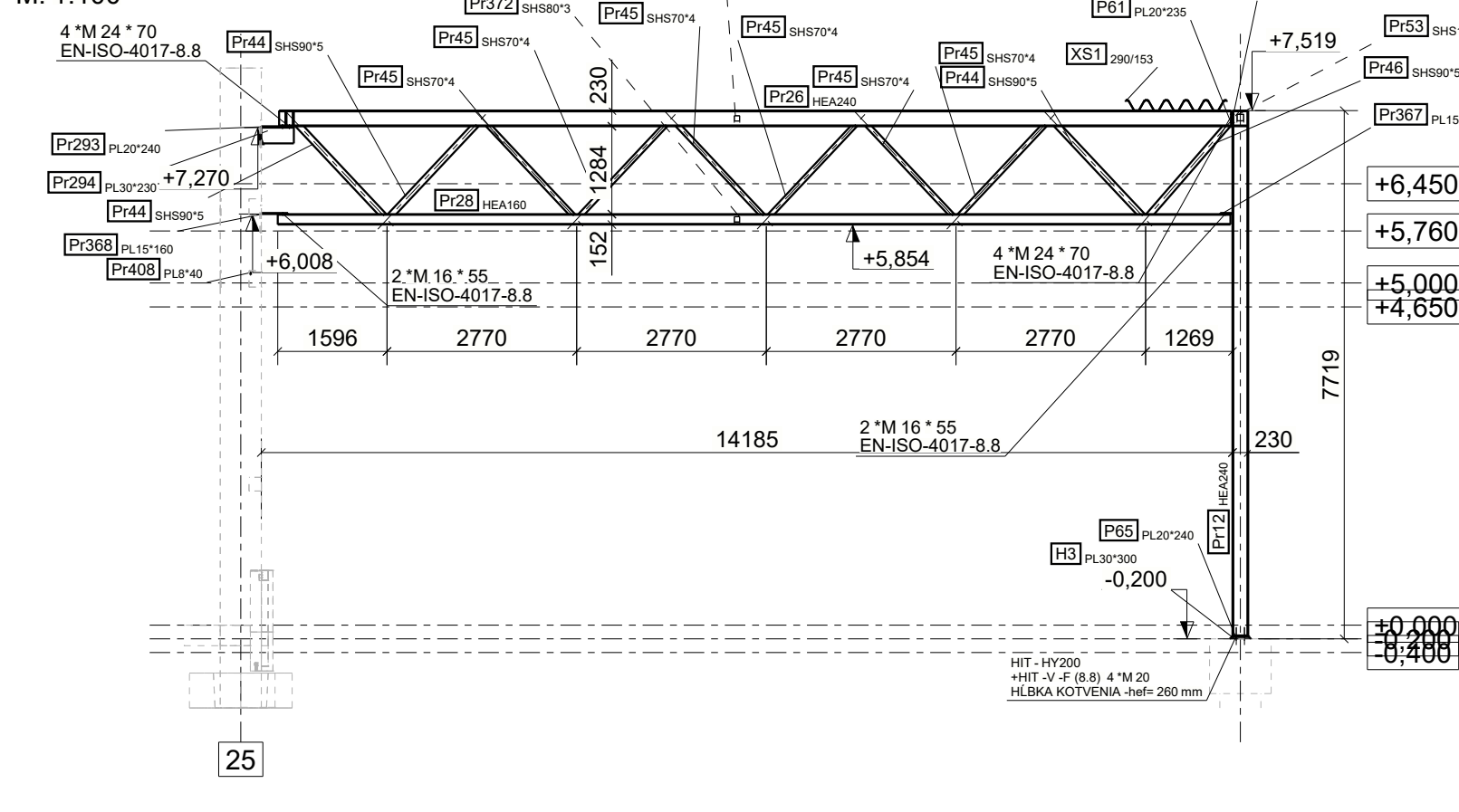
REZE F - F



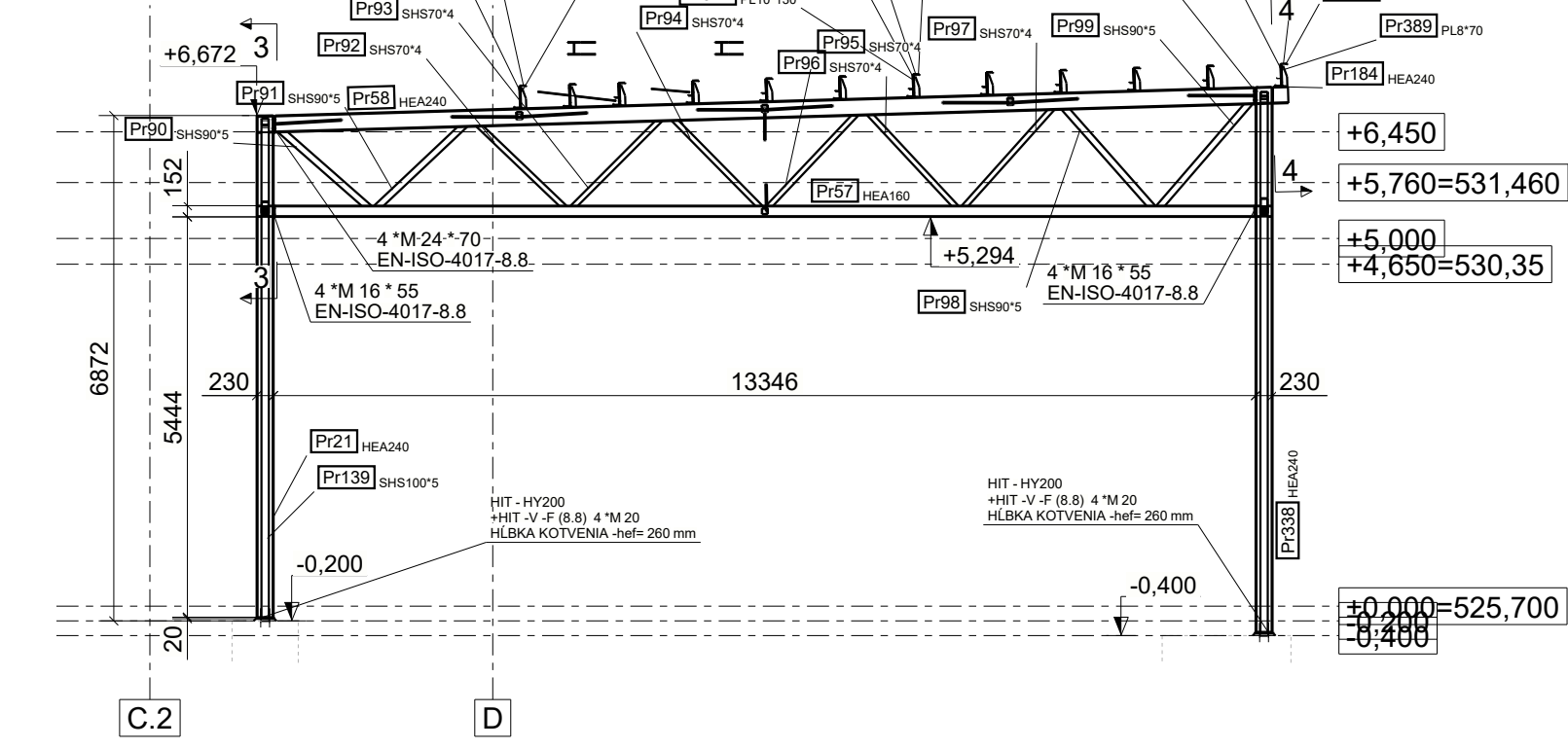
REZ G - G



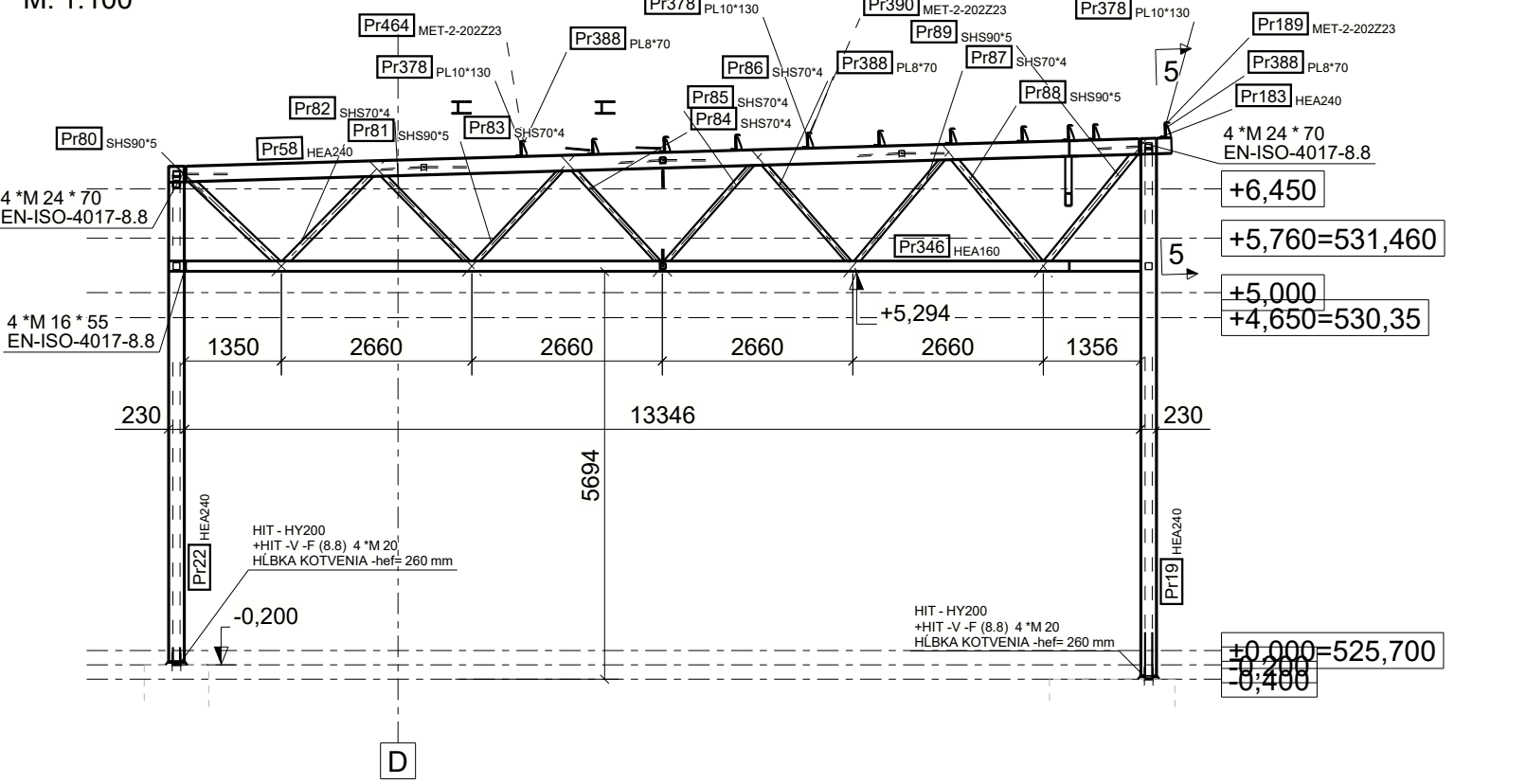
REZ A - A



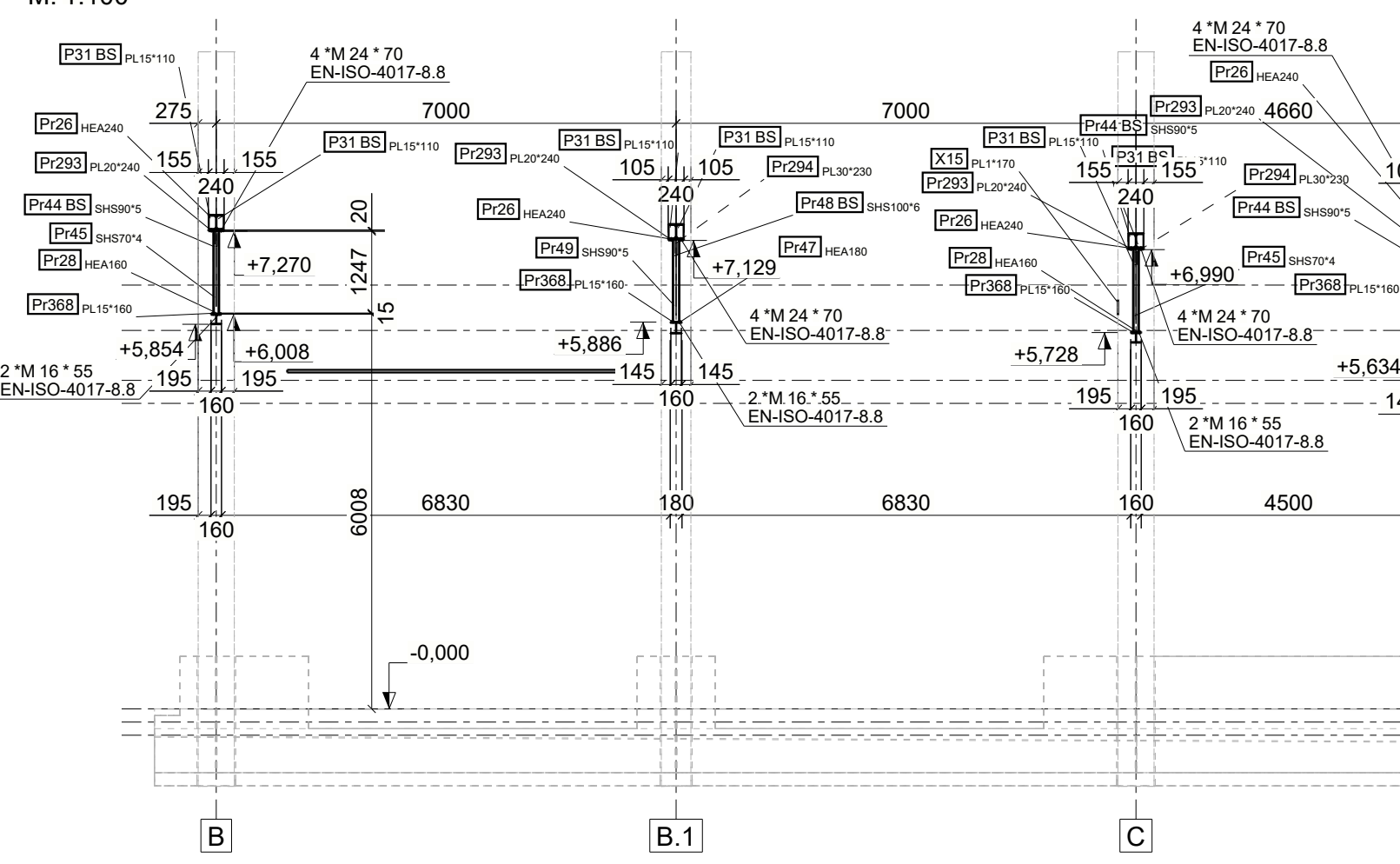
REZ D - D



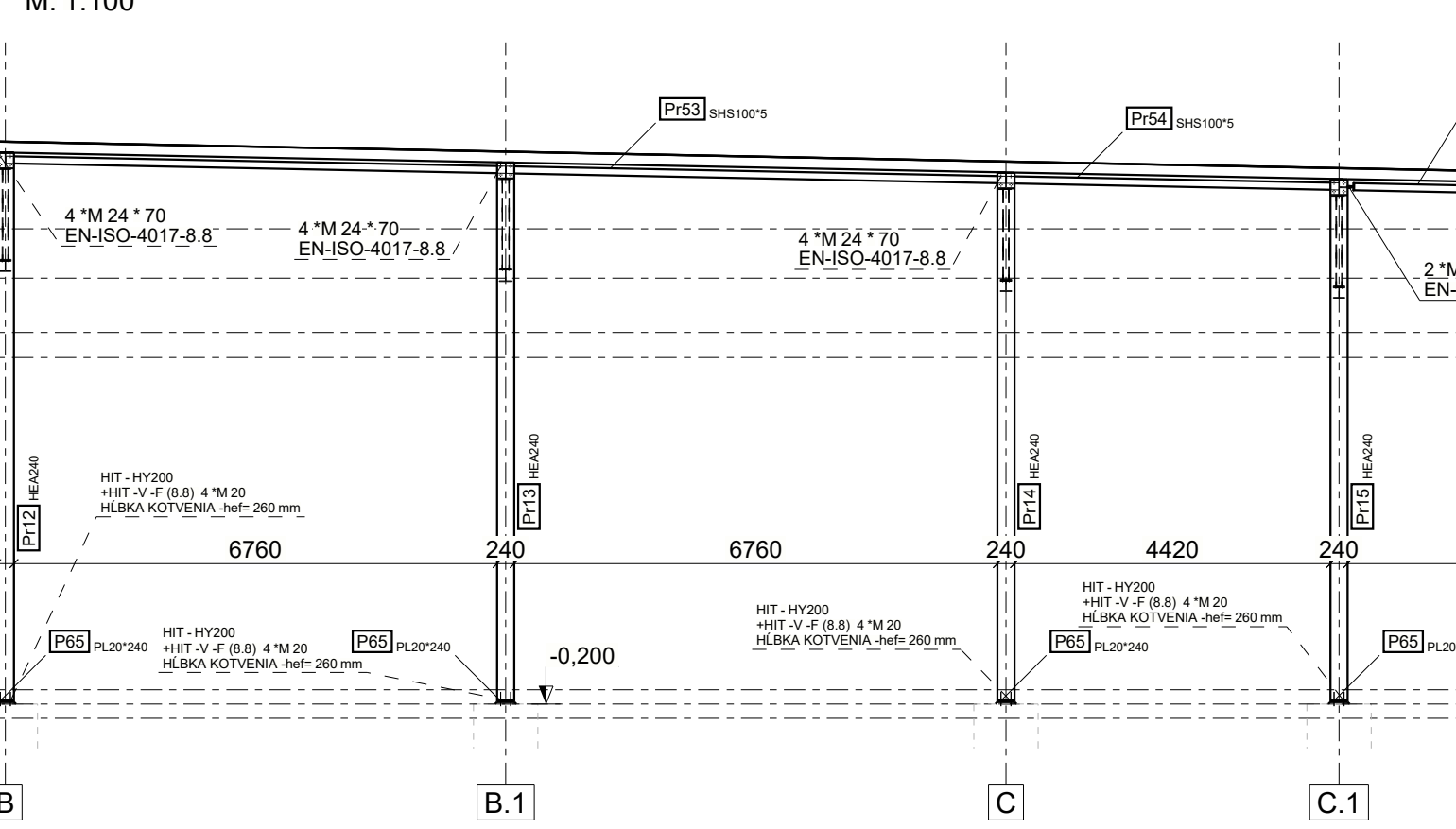
REZ H - H



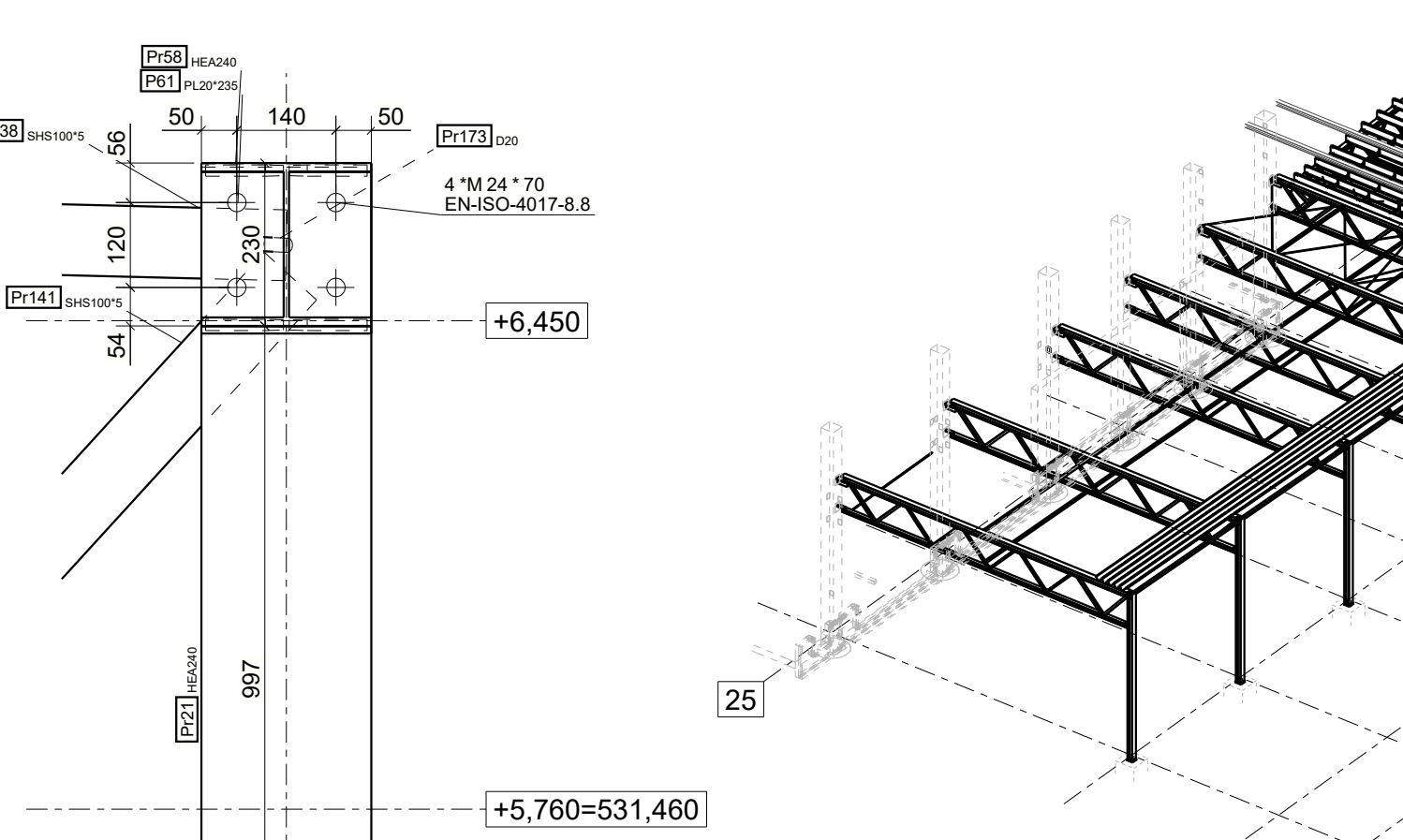
REZ B - B



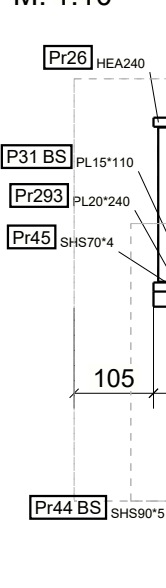
REZ C - C



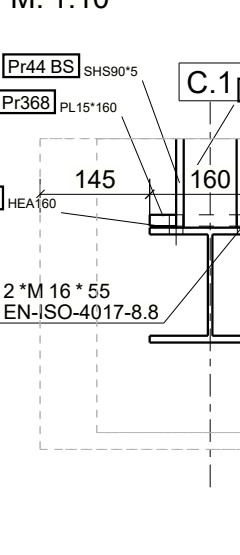
REZ 3 - 3



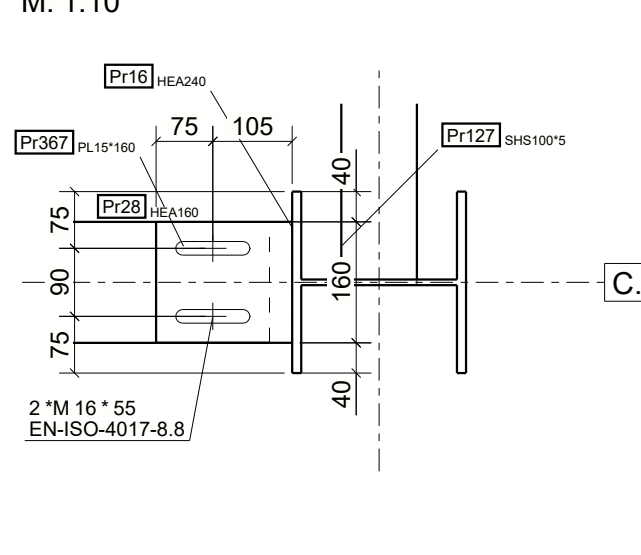
DETAIL B



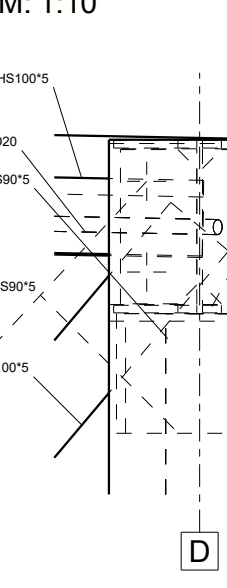
DETAIL C



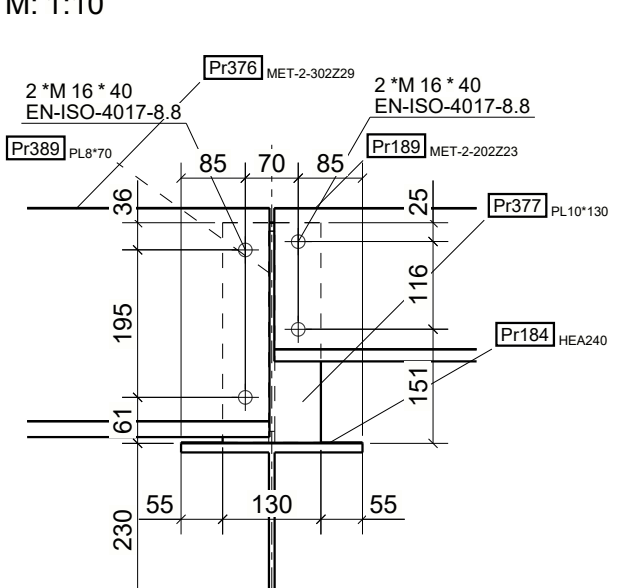
REZ 1 - 1



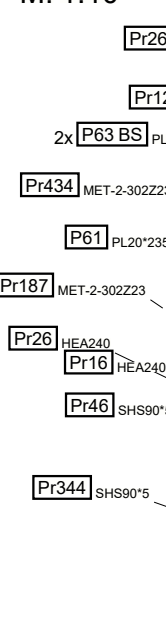
DETAIL E



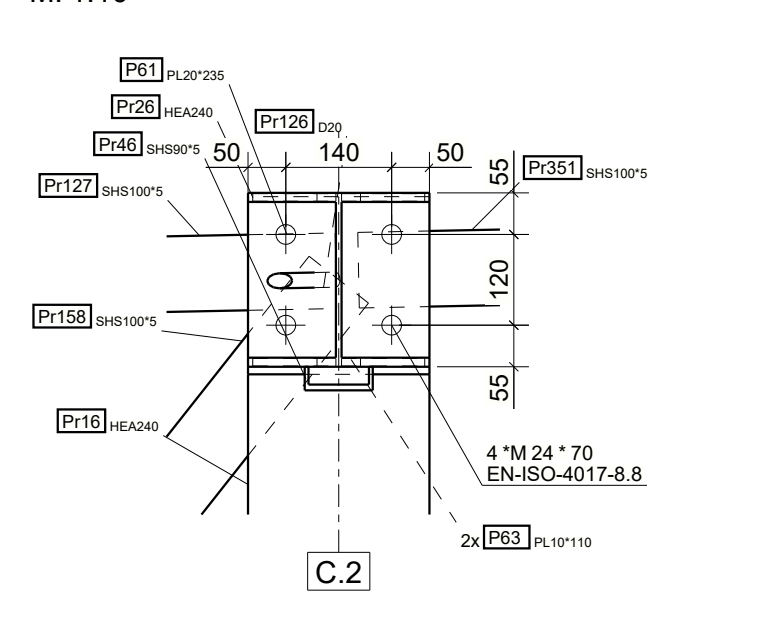
REZ 4 - 4



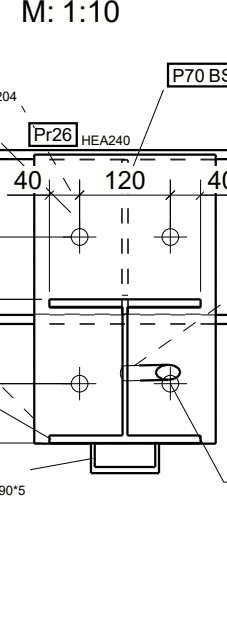
DETAIL D



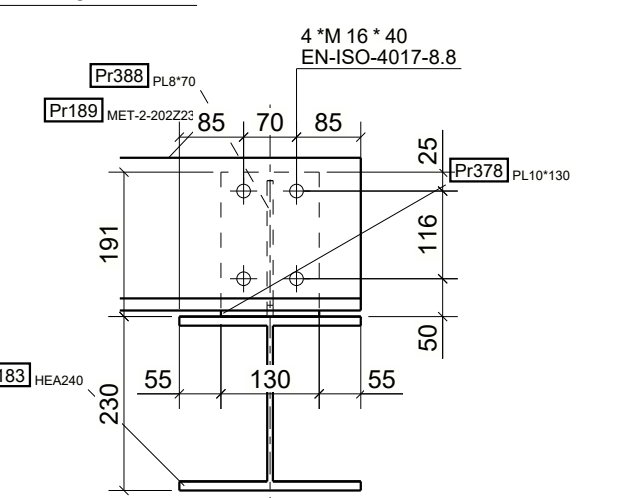
REZ d - d



REZ e - e



REZ 5 - 5



DETAILS ZVAROV / GENERAL WELDING DETAILS

STAVBA / Site	DETAIL / Detail	STAVBA / Site	DETAIL / Detail

Kontrola zvarania podľa planu kontroly a kvality  
Symboly zvarov podľa normy  
Navrh, príprava, výroba a kontrola podľa definovaných Európskych štandardov  
Nezaznamené kútove zvary minimálne a=4mm alebo 1/2  
a - hrúbka zvaru, l - hrúbka platne

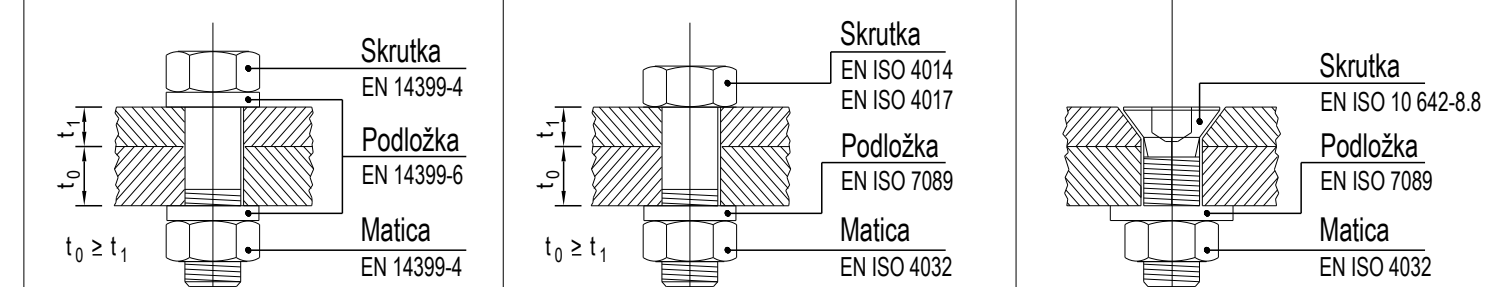
POZNÁMKY :

- OCEĽ 235J0, 355J0
- MINIMÁLNA HRúbKA ZVAROV a=0,5 x HRúbKA PLATNE
- MINIMÁLNY ZVÁR a=10mm
- VÝROBA OCEĽOVEJ KONŠTRUKCIE PODĽA STN EN 1090-2+A1, TRIEDA ZHOTOVENIA: EXC2
- OCEĽOVÁ KONŠTRUKCIA ZVÁROVANÁ SKRUTKOVANÁ
- POVRCHOVÁ ÚPRAVA - (ZVÁROVÝ POZINK - UPRESNENÍ INVESTOROM), METSEK-POZINK
- DOKUMENTÁCIA JE SPRACOVANÁ AKO REÁLNÁ DOKUMENTÁCIA A NEVHAJADZA DIELSKU DOKUMENTÁCII

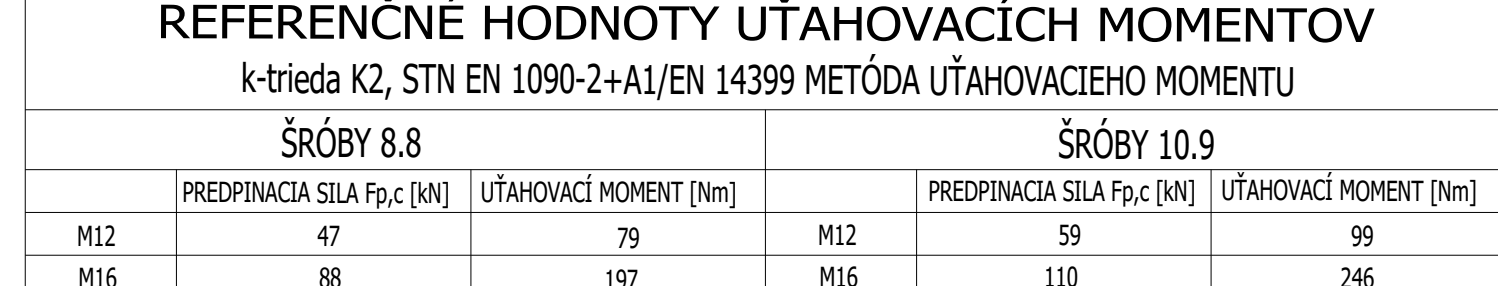
ISO 2553

EN 1090-1 e EN1090-2.

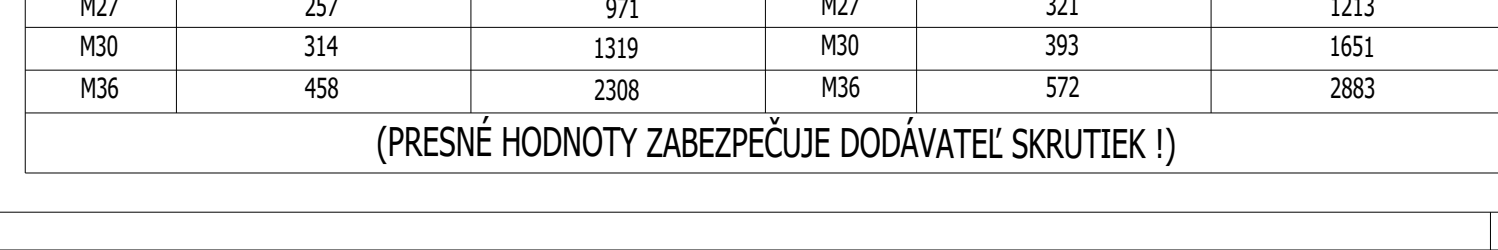
EN 14399-4 - 10.9



EN ISO 4014-8; EN ISO 4017-8



EN ISO 10 642-8-8



REFERENČNÉ HODNOTY ÚTAHÁVACIEHO MOMENTU

k-trieda K2, STN EN 1090-2+A1/EN 14399 METÓDA ÚTAHÁVACIEHO MOMENTU

SRÓBY 8.8

PRÍPRAVKA SILA F <sub>0,2</sub> [kN]	ÚTAHÁVACÍ MOMENT [Nm]
M12	47
M16	79
M20	127
M24	198
M27	257
M30	314
M36	458

(PRESNÉ HODNOTY ZABEZPEČUJE DODÁVATEĽ SKRUTKIE 1)

SRÓBY 10.9

PRÍPRAVKA SILA F <sub>0,2</sub> [kN]	ÚTAHÁVACÍ MOMENT [Nm]
M12	47
M16	79
M20	127
M24	198
M27	257
M30	314
M36	458

STAVBA ALFAGEN - TECHNOLOGICKÁ PRÍSPREVA VSÁZKY

OBJEKT: SO 02 ZASTŘEŠENÍ

OBSAH: PRÍSTŘESOK REZY

STUPEN: DPS

FORMAT: 29x A4

MIERKA: VO VÝKRESE

ZMENA: D.2.3-OK\_2